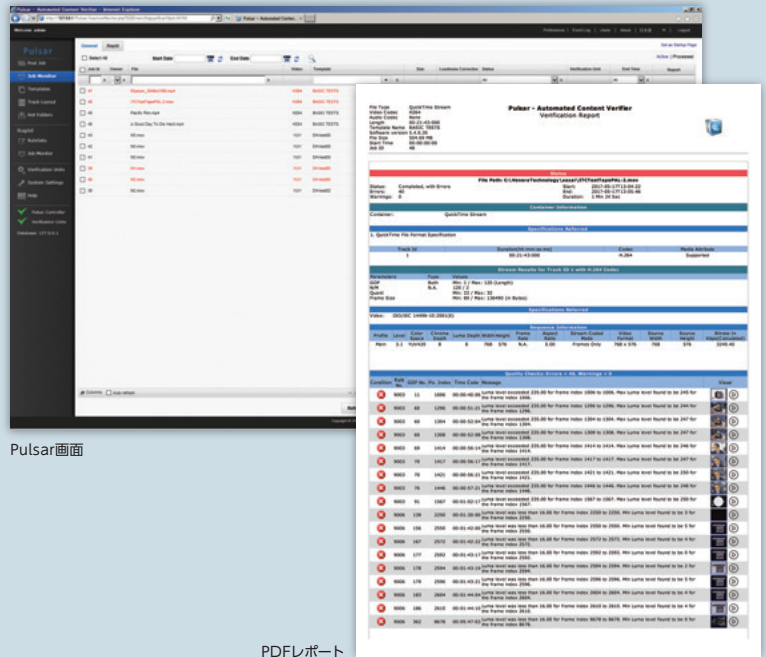


ファイルベース自動QCシステム file-based Automated QC system



パルサー Pulsar

さらに拡大するファイルベース制作ワークフローにおいて、大量のファイル取り込みから配信/納品までの各ポイントにおける品質管理は益々重要になってきています。2003年創業以来、すでに世界で150以上のユーザーの獲得実績を誇る、Venera Technologies社のファイルベースQCシステム「Pulsar(パルサー)」は、豊富な対応フォーマット、独自に柔軟な設定が可能な解析テンプレート機能、オペレータの省力化をサポートする各種自動化機能などを備えた、費用対効果の高い自動QCツールです。用途ごとにチェックが必要とされる各項目を高速に、確実な一貫したチェックを行い、解析し評価を行います。



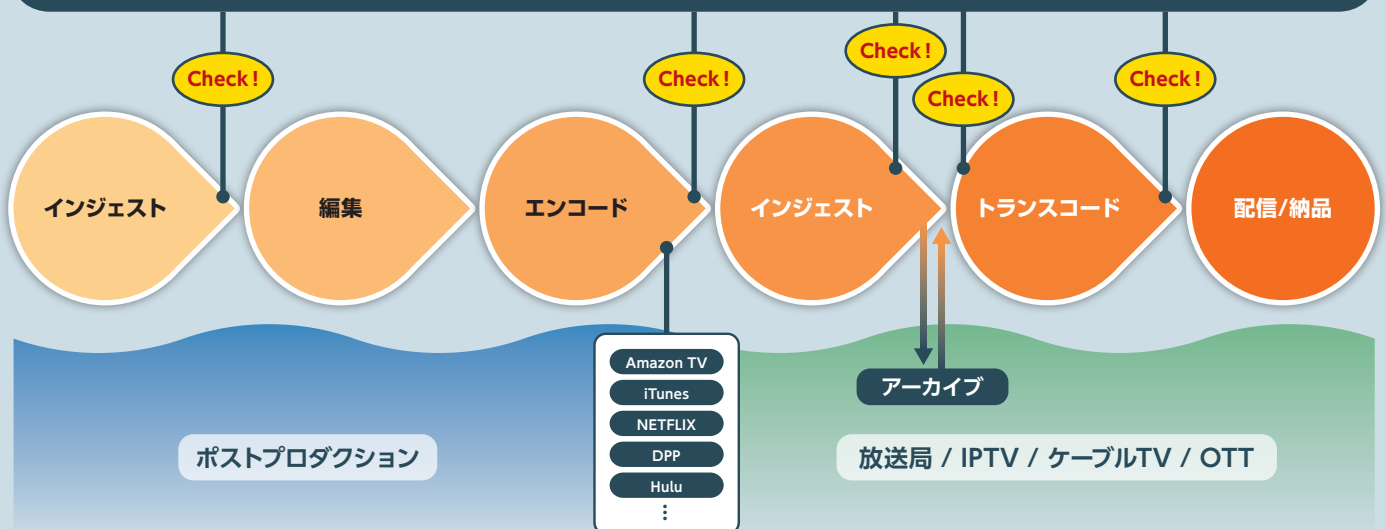
Pulsar画面

PDFレポート

- コンテナ
 - メタデータ
 - AVフォーマット
 - 品質パラメータ
- を Check!

任意のポイントで Check!

ファイルベース自動QCシステム Pulsar(パルサー)



- 多くの現場オペレータの声を反映させた、直感的なユーザインターフェイスとレポート機能を搭載したQCシステムです。
- コンテンツファイルのコンテナ、メタデータ、AVフォーマット、その他品質パラメータを解析テンプレートに従って高速に自動品質評価します。
- 特定の検証プロセスに適用できるルール/プロファイル/テンプレートを独自に定義できます。
- HLSやSmooth StreamingフォーマットなどのAdaptive Bitrateコンテンツの解析に対応しています。
- ハーディングPSE解析エンジンをオプション追加可能です。

対応フォーマット

コンテナ	MXF, GXF, LXF, MOV, MP4, 3GPP, MPEG-2 TS, MPEG-2 PS, FLV, WMV, AVI, Matrox AVI, WAV, BWF, AIFF, DPX, JP2, Smooth Streaming, HLS, MPEG-DASH, IMF, DCP (encrypted and unencrypted), Elementary
Video	H.264 (incl. AVC-Intra 50/100 and SONY XAVC), MPEG-2 (incl. D10, XDCAM, HDCAM, IMX-30/50), VC-1, DV (incl. DVCPPro25, DVCPPro50, DVCPPro100/HD), Avid DNxHD (VC-3), Apple ProRes, JPEG-2000, Uncompressed (RGB, YUV)

品質チェック項目

Video パラメータ	Codec, Video Format, Chroma Format, Colour Matrix, Scan Mode, Duration, Frame Rate, Resolution, Display Aspect Ratio, Pixel Aspect Ratio, GOP Length, GOP Type, Field Order, Frame Sizes, Buffer Size, Bitrate (CBR/VBR), Profile/Level, Entropy Coding, Reference Pictures, MBAFF, Timecode Discontinuity, Timecode frame drop, 2020 Color Space
Video クオリティ	Active Picture Size, Black Bar, Black Frames, Blockiness, Brightness, Cadence, Chroma Hits, Chroma Line, Clipping, Coloured Frames, Colour Bars, Colour Gamut, Combing, Camera Dead Pixels, Dead Pixels, Digital Hits, Field Dominance, Flash Frames, Freeze Frames, Luma/Chroma levels, Cadence, Half/Full lines, Letter/Pillar Box, Photosensitive epilepsy
Audio パラメータ	Codec, Sampling Frequency, Quantization Bits, Channels, Bitrate (CBR/VBR), Drops, Silence, Mute, Test Tones, Loudness (R128, CALM), Loudness Range, Dialnorm, Sample Peak (DBFS, PPM), True Peak, Dual Mono, Clipping, Phase Mismatch, Artifact
コンテナ	Conformance, Format, File Size, MD5, No of streams, Incorrect extension MXF : Version, Operational pattern, Timecode presence/track count/mode/start value/source, Index table presence/location/completeness/correctness, Origin parameters, KLV alignment grid/fill elements, Partitions validity/Status/Completeness/Instance count/Index table presence/Essence presence/Max length, Essence wrapping/external check/referencing/partition strategy, Audio track numbers/element size/channel count/configurations, Descriptive metadata presence/scheme, Run-in sequence, Random index pack, Segmentation track, File package count, Index edit rate, Index duration, Audio/Video sample rate, Audio/Video stream type, Audio/Video edit rate, Video line map, System item presence, Block Align, Channel status mode, Fixed channel status data, Stored F2 offset, Display F2 offset, Sampled X/Y offset, Display X/Y offset, Identical GOP indicator, Edit unit byte count, Slice count, Dark metadata, Timecode frame drop, Audio locked/unlocked status, Audio ref level, Index start position, Single index location, Single essence location, Forward index direction, Image start/end offset, Color siting, Padding bits, Black ref level, White ref level, Color range, Constant B picture flag, Single sequence, Low delay, AS-02 Support Transport Streams : SCTE35, Program count, PCR Jitter, Packet Length, PID Usage, PIDs, PID Bitrate, Packet Intervals, PAT checks, PMT checks, Stream checks, PES checks QuickTime : Checks and correction for PASP, FIEL, GAMA, CLAP, COLR. Channel Configuration, Track properties, Movie properties
クロスチェック	Video-Container: Width, Height, Frame rate, Aspect ratio, Bitrate, Profile/Level, Scan mode, Field order, Chroma format, GOP type, GOP length, B-pictures, Low delay, Duration, Component depth Audio-Container : Sampling frequency, Bit depth, Channels, Bitrate, Duration Audio-Video : Duration in meta-data, Actual duration
コレクション	Loudness correction for PCM and MPEG-1 L2 audio, QuickTime meta-data
メタデータ	Closed Captions (608/708) presence/conformance/format/location, Line 21 VBI Caption Decode, AFD, Bar, V-Chip, Teletext

お問い合わせ・デモのご用命は



伊藤忠ケーブルシステム株式会社 報映事業本部

〒141-0023 東京都品川区東五反田3-20-14 高輪パークタワー TEL.03-6277-1851

www.itochu-cable.co.jp

仙台営業所 TEL.022-224-1860

名古屋営業所 TEL.052-686-0041

大阪営業所 TEL.06-7711-3361

福岡営業所 TEL.092-687-4613