

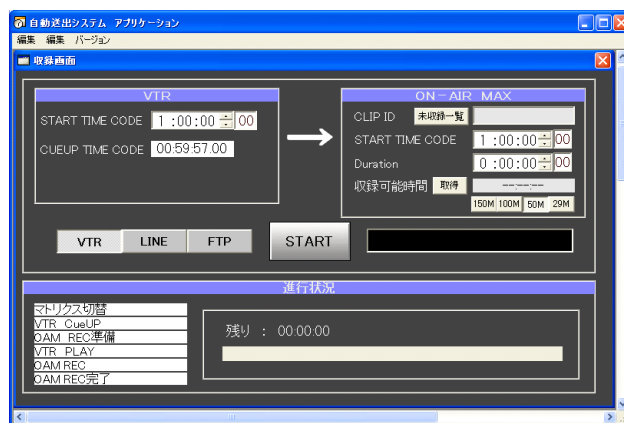
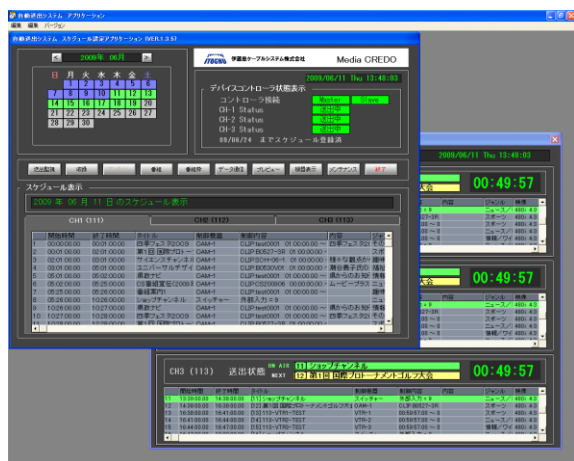
ディスクレスメモリタイプオートメーションシステム

MediaCREDO

《メディアクレド》

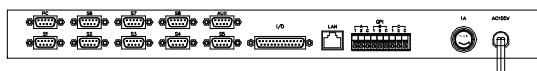
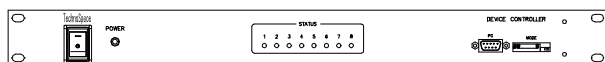
■ 概要

本装置は、CATV局などで番組を自動送出するために開発したディスクレス・メモリ型番組自動送出装置です。自動送出するためのプレイリストは専用のスケジュール編集ソフトで編集され、約2週間分のプレイリスト情報を1Uタイプのデバイスコントローラにダウンロードします。番組編成PCなどの状態には影響されずデバイスコントローラの制御による自動運転が可能となります。



■ 特徴

- ・ 本装置単体で送出チャンネル数1ch～3ch(まだら編成)制御に対応します。
- ・ 複数構成で4ch以上のシステムアップも可能です。
- ・ 現用機・予備機の冗長化構成が可能です。
- ・ イベント毎、または番組枠による番組編成に対応します。
- ・ ヘッドエンド装置に、EPGデータを供給する事が可能です。
- ・ 送出ビデオサーバーコントロール(VDCP)に対応しています。
- ・ 外部の接点制御により任意のタイミングでイベントスタートができます。(アンタイム制御)
- ・ ディスクレスシステム オペレーティングシステム(OS)、コントロールデータ等は固体メモリに收容し、システムディスク等のディスクドライブを使用していません。
- ・ 装置内に送出リスト(約2週間分)を保持する構造のため、外部の管理用PCなどの状態に影響されません。
- ・ 制御は、送出ビデオサーバ、VTR、ビデオルータ等のシリアル制御系と、GPIパラレル制御系で行います。
- ・ 低消費電力(10W)のエコ対応なので、設置に際し発熱などに対する配慮は必要ありません。
- ・ 基準時計は、シリアルポートまたはネットワーク(NTP)にて校正します。



※ 仕様は、予告なく変更される場合があります。

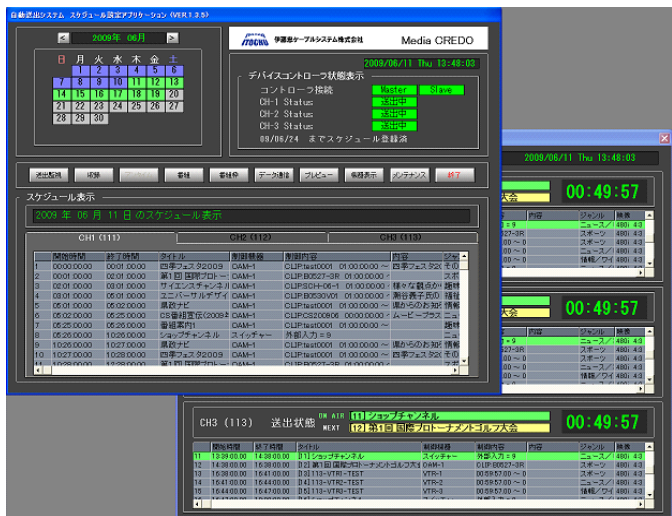
■ 1Uタイプ デバイスコントローラ 仕様

- ・コネクタ シリアル端子 8系統(D-SUB9P)
- ・ 平行端子 3系統(差し込み端子台)
- ・ 平行端子 AUX(D-SUB-9P 及び

25P)

- ・ LAN端子 (RJ-45)
- ・ PCコミュニケーション (D-SUB9P)

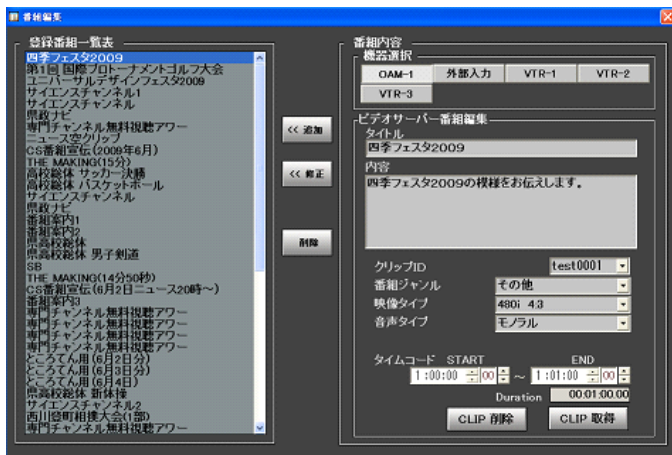
- ・寸法 482 × 44 × 250 (mm)
- ・重量 2kg
- ・電源 AC100V 50/60Hz
- ・消費電力 10w



↑ スケジュール設定画面



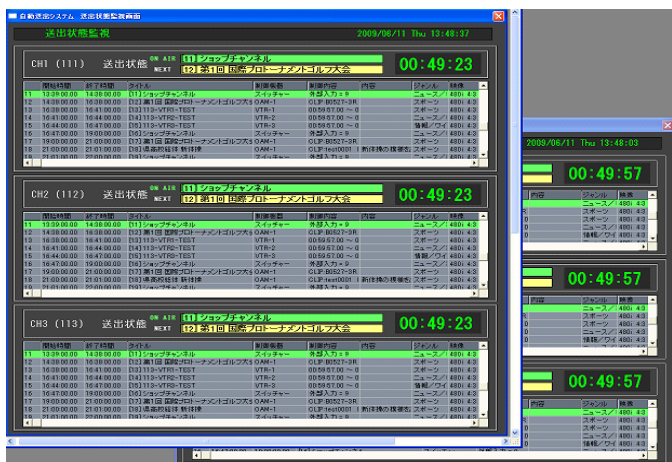
↑ スケジュール編集画面



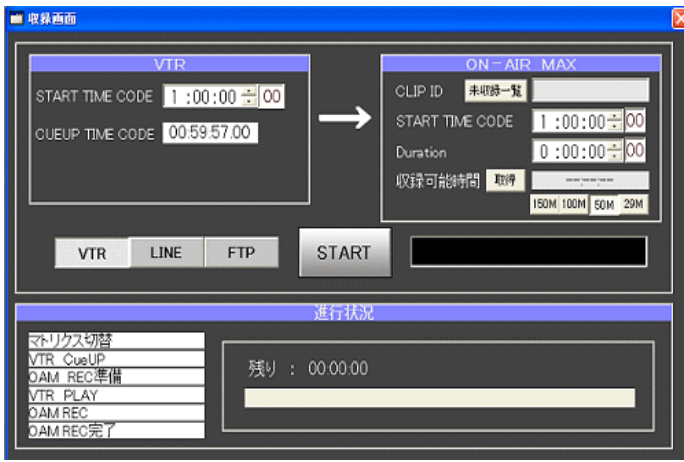
↑ 番組編集画面



↑ 番組枠編集画面



↑ 送出状態監視画面



↑ 収録画面

《お問合せ先》

伊藤忠ケーブルシステム株式会社

メディアソリューション営業本部 ブロードキャスト営業部

〒141-0022 東京都品川区東五反田3-20-14 高輪パークタワー tel:03-6277-1824